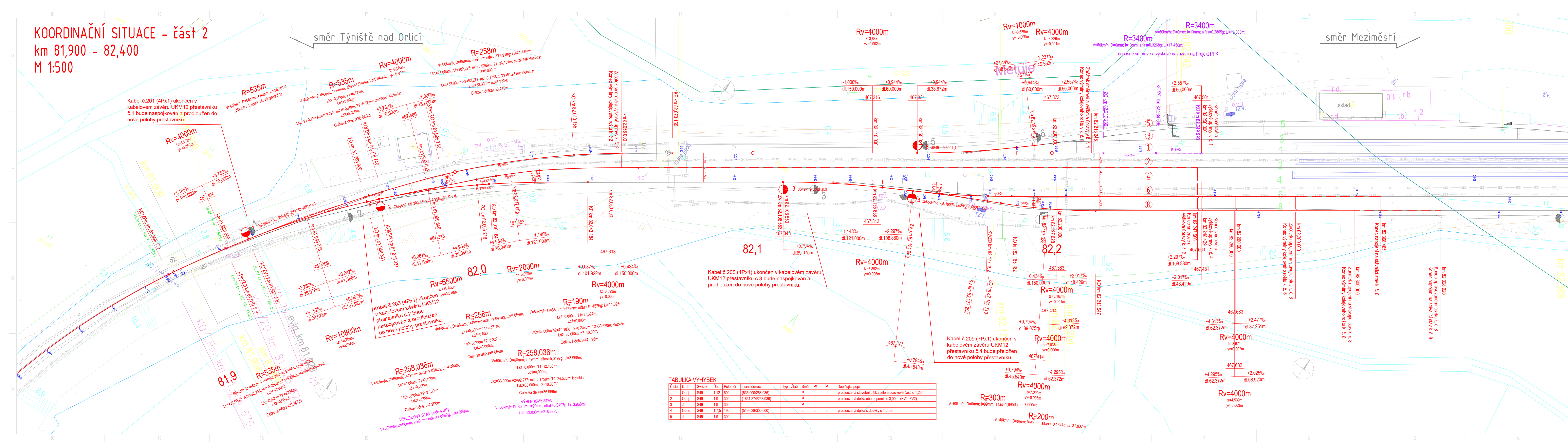


KOORDINAČNÍ SITUACE - část 2  
 km 81,900 - 82,400  
 M 1:500



### LEGENDA GRAFICKÉHO ZNAČENÍ

- Kolej stávající stav  
 — Nový stav žel.svršku  
 - - - směrová a výšková úprava stávající koleje  
 — hranice drážního pozemku  
 — hranice parcel  
 — hranice katastrálního území  
 — hranice budov  
 × 0,001  
 Směrové posuny

## LEGENDA stávajících INŽENÝRSKÝCH SÍTÍ

- |                             |       |                            |
|-----------------------------|-------|----------------------------|
| _____                       | _____ | CETIN podzemní             |
| _____                       | _____ | CETIN negrozovované        |
| _____                       | _____ | CETIN NN a elektropřipojky |
| _____                       | _____ | ČEZ NADZEMNÍ DO 1kV        |
| _____                       | _____ | ČEZ NADZEMNÍ DO 35kV       |
| _____                       | _____ | SZDC plynovod              |
| _____SZST_____SZST_____     |       | ČZDC SZST                  |
| _____SEE_____SEE_____       |       | SEE                        |
| _____                       | _____ | GridServices PLYN STL      |
| _____                       | _____ | GridServices PLYN VTL      |
| _____                       | _____ | VAK Kanalizace Náchod      |
| _____                       | _____ | VAK Vodovod Náchod         |
| _____DO-VTL_____DO-VTL_____ |       | ČD TELEMATIKA              |

## SEZNAM PS a SO

PS 01 ZABEZPEČOVACÍ ZAŘÍZENÍ  
SO 01 ŽELEZNIČNÍ SVRŠEK

**Poznámka:** Všechny inženýrské sítě jsou v situaci vyznačeny pouze informativně. Před zahájením stavebních prací je nutno nechat všechny inženýrské sítě vyznačit přímo v terénu jejich správci.  
Zeměň práce v blízkosti veškerých sítí je třeba provádět s podmínkami jejich správců

## Aktualizace 12/2021

Ú: 1561 Týniště nad Orlicí – Meziměstí

enerální projektant:



**PRODIN A.S.** WWW.PRODIN.CZ  
JIRÁSKOVA 169 DIČ: CZ25292  
530 02 PARDUBICE IČO: 25292

pracovatel dílčí části dokumentace:

buřadnicový systém S-JTSK, Výškový systém Bpv

Vypracoval: Roman Siváček Dis.	Zodp. projektant: Ing. Adam Petrásek	Kontroloval: Ing. Adam Petrásek
Kraj: Královéhradecký	Traťový úsek/Obec: Týniště nad Orlicí - Meziměstí	
Investor Svatováclavské státní organizace, Diáklův 1003/3, 110 00 Praha 1		



## "Oprava kolejí a výhybek v žst Teplice nad Metují"

Formát	6x A4
Datum	3/2020
Účel	ZPD
Č. zakázky	3110-19-105
Změna	Č. kopie
Měřítka	
1:500	
Část dokumentace	Č. přílohy
C.3	2

Obsah výkresu:

## KOORDINAČNÍ SITUACE – část 2